



# ENTRAYGUES SUR TRUYÈRE



## LE MOT DU MAIRE

Bonjour à tous,

Le début de l'année a été pluvieux et a donné beaucoup de mal aux agriculteurs, aux jardiniers et surtout aux viticulteurs pour protéger la vigne du mildiou. Mais nous avons relativement plus de chance que d'autres départements qui connaissent de graves difficultés d'approvisionnement en eau et d'incendies dus à la sécheresse.

Avec le beau temps et les vacances, les commerces retrouvent un peu le sourire. Le café brasserie du centre vient de rouvrir avec un enfant du pays, un bureau d'expert-comptable s'est installé tour de ville dans l'ancien magasin de chapeaux de madame Izard. Beaucoup d'anciennes maisons ont été rachetées, nous espérons que les nouveaux propriétaires en feront des résidences principales. Il nous reste à attirer de nouveaux artisans, nous en manquons dans tous les corps de métier. Certains voudraient s'installer mais ils ont du mal à trouver des locaux disponibles assez grands et accessibles pour exercer leur activité. Ils ont également des difficultés à trouver des employés. Avec l'aide de la chambre de commerce, de la chambre des métiers et de la nouvelle association de commerçants qui vient de se créer, il nous faut les mettre dans les meilleures conditions pour s'installer.

Nous avons entrepris avec le pôle d'équilibre territorial (PETR) une démarche d'accueil des nouveaux arrivants. Mais il nous manque cruellement des logements et des locaux accessibles et entretenus. C'est vrai que rénover une maison coûte mais un organisme comme OCTHEA aide à monter les dossiers de rénovation et vous aiguille sur les aides possibles. Ils ont une permanence à la mairie. Ils ont commencé une opération de recensement des locaux vacants afin d'aider les propriétaires à les rénover et à les mettre à la disposition de ceux qui cherchent à se loger sur Entraygues. C'est une question de survie et de développement du village. Les commerçants et artisans ont du mal à recruter des employés, même EDF ou les banques sont confrontés à ce problème. Les potentiels employés ne viennent pas à Entraygues car ils ne trouvent pas à se loger décemment. Nous avons la chance d'avoir la plupart des services, des commerces et des professionnels de santé, sauf un dentiste que nous recherchons activement. Mais nous avons un gros travail à faire sur l'habitat et l'accueil de jeunes. Il en va de l'avenir d'Entraygues, de ses commerces, de son artisanat et de ses écoles.

Souvent nous avons l'impression que des chantiers déjà bouclés administrativement n'avancent pas : nous avons du mal à trouver des architectes, des artisans, les prix ont augmenté fortement, les financements sont plus difficiles à boucler et les taux d'intérêt ont fortement augmenté (même si nous avons été classés dans le club Petites Villes de Demain et Bourg Centre Occitanie).

Malgré ces difficultés que nous rencontrons, il nous faut avancer pour qu'Entraygues vive et continue de remplir son rôle de bourg centre.

Des travaux sont en cours ou vont débiter, le CITY STADE attendu depuis très longtemps par les jeunes va être terminé dans les prochains jours, une table de ping pong a été installée ainsi qu'un nouveau jeu pour les plus jeunes, LA RENOVATION ENERGETIQUE DE LA GENDARMERIE se fera au dernier trimestre 2023, LES TRAVAUX DE SECURISATION ET D'EMBELLISSEMENT du carrefour route d'Aurillac et entrées du pont de Truyère seront faits au 4e trimestre 2023, Pour répondre aux attentes des joueurs de quilles 3 jeux ont été aménagés sous le château, cela permettra aux pratiquants de ce jeu très populaire dans le nord Aveyron et aux visiteurs de découvrir ce jeu souvent méconnu. Au CAMPING des terrasses et des pergolas ont été rajoutées aux chalets ce qui donne aux locataires plus d'aisance pour profiter des extérieurs. L'installation d'un « tipi vélos » doté d'un kit de réparations a permis d'obtenir le label « Accueil Vélos », vélos qui sont de plus en plus nombreux à sillonner nos routes. Un autre gros chantier qui va démarrer à l'automne c'est la TRAVERSEE d'Entraygues de l'hôtel de la rivière jusqu'au virage Dauban avec le renouvellement de certains réseaux, les trottoirs pour plus de confort pour les piétons et la bande de roulement. Des travaux qui vont entraîner quelques désagréments pour les riverains mais qui, à terme, devraient améliorer leur cadre de vie, leur sécurisation et réduire la vitesse parfois excessive de certains véhicules.

N'oublions pas tout ce qui est réalisé en interne par les employés communaux, comme le sentier piétonnier rive gauche du Lot qui va de la passerelle à la base de canoë kayak, il est apprécié par les familles et les promeneurs. Ils ont refait le revêtement et la peinture du grand bassin à la PISCINE, dans des conditions très difficiles de poussière, d'alternance de grosses averses de pluie et de chaleur intense et le réaménagement des vestiaires. Merci à eux et aux employés de la communauté de communes, ils nous aident à offrir aux touristes et aux Entraygols un panel d'activités de pleine nature.

N'oublions pas nos aînés et le chantier de mise aux normes et de modernisation des chambres de l'EHPAD, chantier qui lui aussi a connu des difficultés administratives et des problèmes de financement. Nous devons remercier tous les partenaires majeurs que sont l'état, le département, la région et la communauté de communes qui, même si nous aimerions qu'ils nous aident beaucoup plus, sont à côté pour nous aider.

Tous ces travaux faits ou à venir, ainsi que toutes les manifestations, spectacles et séances de cinéma organisés tout au long de l'année font qu'Entraygues vit et va de l'avant.

Nous avons besoin de vous tous Entraygols de souche et nouveaux arrivants. Nous devons nous serrer les coudes pour que nous soyons fiers de notre village et que nous nous sentions heureux à Entraygues.

Bon été à tous et bon séjour à ceux qui nous rendent visite.

## À Entraygues, le printemps des accueils de Loisirs des Centre Sociaux 12

Le jeudi 4 mai dernier a eu lieu la première édition du Printemps des accueils de loisirs des Centres Sociaux de l'Aveyron à Entraygues sur Truyère. Cette rencontre a réuni plus de 150 enfants des communes d'Entraygues, Bozouls, Espalion, Laissac et Millau. L'objectif principal de cette journée était de favoriser les échanges entre les enfants autour d'activités ludiques, sans esprit de compétition, tout en découvrant les richesses culturelles du territoire qui les a accueillis. Les enfants ont notamment participé à une course d'orientation dans la commune d'Entraygues qui leur a permis de découvrir le patrimoine architectural de la ville. Ils ont aussi participé à la réalisation d'une fresque commune sur un mur mis à disposition par la Mairie ainsi qu'à de nombreuses activités sportives.

Un grand merci au Centre Social d'Entraygues pour l'accueil de cette première édition, au Réseau Départemental des Centres Sociaux 12 qui a participé au financement de cette belle journée, ainsi qu'à l'équipe des agents municipaux

Rendez-vous au Printemps 2024 pour une nouvelle édition.



## Quelques moments forts !

### Carnaval

Le dimanche 5 mars, les bénévoles de la commune ont participé au Carnaval organisé par le Comité des fêtes. Deux chars ont défilé : la diva, conçu par le comité des fêtes et le char des musiciens entièrement refait par les bénévoles. Mais elles ne se sont pas arrêtées là ! Un défilé costumé pour une noce auvergnate « particulière » au son de l'accordéon du groupe Folkentrad a suivi le cortège.

Tout le monde s'est retrouvé sous le château pour « bruler Monsieur Carnaval » ...

### Les ART'S OLT

Le dimanche 7 mai le festival les ART'S OLT a accueilli dans la salle multiculturelle de nombreux artistes peintres, sculpteurs, photographes... Les artistes et les nombreux visiteurs ont grandement apprécié cette journée et souhaitent que cette initiative soit renouvelée l'an prochain.

### Carmina Burana

Succès d'un spectacle complet, salle pleine !

C'est autour de l'œuvre de Carl Orff, composée en 1935, que ce sont retrouvés

l'Ensemble Vocal d'Aurillac, composé d'une cinquantaine de chanteurs, la Chorale

Multiphonie d'Aurillac, composée de soixante-dix choristes, le Chœur d'enfants et d'adultes du conservatoire et l'Ensemble Instrumental du conservatoire avec son impressionnante classe de percussions. Comme le dit si bien Edouard : Quatre groupes bien différents, unis dans l'harmonie parfaite d'un véritable « Chœur et orchestre symphonique ». Une année de travail a été nécessaire pour atteindre cette symbiose, menée par la main de fer d'Anne Launois. Le tout est animé par le comédien Joseph Menez, moineillon du Moyen Age qui au travers d'un livre déniché, découvre, loin des préceptes de l'église, les plaisirs de la vie...

Les applaudissements furent interminables et le public intarissable en éloge.

Notre salle multiculturelle méritait un si splendide spectacle !



## Extinction de l'éclairage public

L'extinction de l'éclairage public est maintenant effectif sur toute la commune : il est programmé de la manière suivante :

En règle générale : L'extinction sera de 23 heures à 6 heures

Les mois de juin, juillet et août il sera maintenu jusqu'à 24 heures .

Pour certaines dates exceptionnelles où il sera maintenu jusqu'à 2 heures du matin: le dernier week-end de mai; le 13 juillet; le 1er et 3ème week-end d'août

Le changement de luminaire moins énergivore continue par le remplacement avec des éclairages lampes LED. Après les deux tranches effectuées, qui partent du Pont de TRUYÈRE au " LION d'OR ". La troisième tranche est en cours jusqu' au Pont NOTRE DAME.

C'est le SIEDA (Syndicat Intercommunal d'Énergie de l'Aveyron) qui est maître d'œuvre de l'opération.



## Les Balcons de Ginolhac

- Un nouveau chemin de randonnée. La commune, avec l'aide des « Séniors sportifs d'Entraygues » a balisé un nouveau chemin de randonnée pour une balade familiale de 5 km et très peu de dénivelé, un chemin qui offre de magnifiques points de vue sur les gorges du Lot, Roussy, les Monts du Cantal, l'Aubrac et la vallée de la Truyère. Départ : place de l'église, en se laissant guider par les flèches rouges, descente dans les bois jusqu'à Empierre, puis passage aux abords de la ferme équestre du Badour avant de remonter par la Martinie jusqu'au plateau. Il ne faut surtout pas oublier de descendre sous le cimetière pour le splendide panorama sur Entraygues et la vallée de la Truyère avant de revenir au point de départ. Un topo guide est disponible à la mairie et à l'OT.
- Ce chemin a été inauguré par M. le Maire lors du pique-nique de fin d'année des « Séniors Sportifs »



### Quelques animations de l'été...

Les marchés des producteurs auront lieu les mercredis soirs, place de la République à partir du 5 juillet.

La troisième édition du festival de cirque danse, La grande Confluence se déroulera du 6 au 9 juillet à la confluence et à la salle multiculturelle.

Le rallye du Rouergue : L'épreuve du vendredi 07 juillet se déroulera de Golinhac à Entraygues (arrivée sous la déchetterie)

La fête nationale sera dignement fêtée : le 13 juillet feu d'artifice et bal des pompiers, le 14 juillet vide grenier organisé par les pompiers dans les rues du village.

Les Mardis d'Entraygues (18 et 25 juillet, 1 et 8 août) proposeront comme chaque année des animations gratuites pour petits et grands dans les rues du village : jeux en bois, clowns en déambulation, initiations au jeu de quilles, balades en poney et en calèche, marché d'artisans d'art, balades contées, concert.....

Christian Camviel artiste peintre exposera du 26 juillet au 6 août à la chapelle du Pontet.

Il y aura aussi un festival de cinéma ( Cinécure du 21 au 23 juillet) des concerts avec les Rencontres musicales et même un Grand Bal trad le samedi 29 juillet avec, Rémi Geffroy sans compter toutes les fêtes de village dont celles de Ginolhac le dimanche 6 août et celle d'Entraygues le 19 et 20 août et le 9 et 10 septembre les Saltas Coltadas ( fête de la vigne et des vigneron).

Il y en aura pour tous les goûts. Surveillez les panneaux d'affichage et l'application Panneau pocket.

Les mardis d'Entraygues : Un thème par mardi

18 Juillet : Les enfants

17H : Jeux en bois, salon de lecture, classe d'autrefois, quilles, balades à poney, clowns en déambulation...

21H : Départ place de l'église pour une balade contée à travers le village avec Yves le conteur accordéoniste.

25 Juillet : L'artisanat

10H à 19H : Marché d'artisanat d'art, place de la République

17H : Jeux en bois, Escape Game, balades en calèche...

21H : Place de l'église, concert accordéon, clarinette et contrebasse

01 Août : Autrefois et les animaux

17H : Jeux en bois, quilles, exposition de photos d'hier et d'aujourd'hui, classe d'autrefois, les diététiciennes aveyronnaises, vaches d'Aubrac, chèvres du Fel, le rucher communal, randonnée à la découverte de la faune sauvage, balades en calèche, animations musicales avec Folkentrad...

09 Août : L'artisanat

10H à 19H : Marché d'artisanat d'art, place de la République

17H : Jeux en bois, Escape Game, quilles, exposition de véhicules anciens, balade à poney...

21H : Départ place de l'église pour une balade contée à travers le village avec Yves le conteur accordéoniste.

### Les marchés

Tous les vendredis matins de l'année: marché Place de la République avec des primeurs bio ou conventionnels, producteurs de truites, de volailles, de fromages et produits laitiers, apiculteurs, poissonnier, boulanger... et quelques animations musicales.

En juillet et août un petit marché place Albert Castanié tous les mardis matins.

### Travaux voirie, hors bourg (Communauté de communes)

Les travaux qui vont être entrepris cet été sur la commune mais hors bourg concerne Couffinhac, Madamour, Camp de la font, Coste haute et le Merle. Ils devraient se dérouler courant Juillet

### Le chemin le long du Lot

Comme vous avez apprécié le chemin qui mène de la passerelle à la plage, il a été décidé de le prolonger jusqu'à la base de canoé kayak. Vous pouvez ainsi rejoindre le chemin Riou Casteau en longeant le Lot. Cela permet de ne plus importuner le camping qui est réservé à ses occupants.

### Mobilité et covoiturage

Lors de la journée sur la mobilité initiée, par le Centre Social, qui s'est tenue à Entraygues, le 21 janvier dernier, il est ressorti, entre autres, le souhait de développer le covoiturage sur le territoire. Un groupe d'habitants s'est réuni et propose pour mettre facilement en relation les offres et les demandes de covoiturage pour les trajets locaux de choisir une plateforme commune. Le choix s'est porté sur Rezo Mobicoop (société coopérative d'intérêt collectif). N'hésitez pas à télécharger cette application! Plus nous serons nombreux à nous inscrire, plus le covoiturage sera possible.

Covoiturer localement c'est économique, convivial et écologique



### L'adressage

Comme vous avez pu le constater, le nouveau plan d'adressage est en cours dans la commune.

La dénomination des rues et la numérotation (appelé également numérotage) des habitations dans une commune sont indispensables pour bien se repérer et pour faciliter la vie des citoyens (faciliter l'arrivée des secours, des livraisons ...).

Généralement les habitations sont numérotées de 2 en 2 depuis le centre de la ville (mairie) vers l'extérieur. -

Les numéros pairs sont placés d'un côté de la rue (droite) : 2, 4, 6, 8... - Les numéros impairs sont placés de l'autre côté de la rue (gauche) : 1, 3, 5, 7..

Mais parfois, essentiellement dans les hameaux, c'est la numérotation métrique qui est appliquée : la numérotation métrique consiste à définir un n° de voie sur une habitation en fonction de la distance qu'elle occupe par rapport au début de la rue ou du chemin. Elle évite d'attribuer un numéro qui soit bis, ter... Elle facilite la distribution des courriers et une meilleure géolocalisation.

### Union des Acteurs Économique du Pays d'Entraygues

Afin de faire suite au groupe Entrayment Vôtre qui a officié pendant plusieurs années à l'animation des commerces du village, une association regroupant les acteurs économiques des communes d'Entraygues, Le Fel, Espeyrac, Golinhac et Saint Hippolyte a été créée. Celle-ci a pour objectif de vivifier le territoire en créant un tissu d'acteurs locaux qui agit dans un intérêt commun.



### Du nouveau au camping et aux chalets du Bastié

Pour obtenir le label « accueil vélo » au camping municipal, une cabane avec coin repas, un garage à vélo et une station de réparation ont été installés. Avec l'aménagement de la « vélo route » de la vallée du Lot, de plus en plus de cyclistes passent par Entraygues.

Les chalets du Bastié ont été rénovés : agrandissement des terrasses et pose de pergola en bois.



### Aménagements sportifs de l'aire de détente

Comme vous l'avez constaté, le sol devant la salle multiculturelle est préparé pour, enfin, accueillir un city stade qui devrait arriver en ce début d'été, en attendant un panier de basket est accessible.

Une table de ping pong va également compléter cet espace (près du vestiaire des footballeurs).

Une balançoire « Nid d'oiseau » fera le bonheur des petits près de la tyrolienne.



### Une antenne du Conservatoire de l'Aveyron à Entraygues

Les mercredis après-midi des professeurs du Conservatoire de l'Aveyron se déplacent à Entraygues. En 2022/23 des cours de piano, de batterie et d'éveil musical étaient assurés dans des salles de la mairie.

Renseignements auprès de Nicolas Billi directeur de l'antenne Nord Aveyron du Conservatoire : 0629913866

### Nouvel envol du Rucher La Santé de l'Abeille

Le Groupement Sanitaire de l'Abeille en Aveyron (GDSA12), dont le rôle est de diffuser des connaissances et des pratiques sanitaires pour les abeilles domestiques, a proposé à la commune d'Entraygues-sur-Truyère de transformer le rucher municipal en Rucher La Santé de l'Abeille (RLSA). L'équipe de bénévoles qui animent ce rucher municipal, Lo bornhon de la Cornelià, s'est alors engagée dans le projet et s'est retrouvée à Villefranche de Rouergue, pour une journée de formation. La réorganisation du rucher municipal a suivi : la commune a aménagé un nouvel emplacement pour les ruches, non loin de l'ancien mais plus grand. Il facilite ainsi les observations en groupe pour les journées de formation qui y sont organisées. Les 6 ruches retrouveront bientôt leur nouveau logis. Elles seront complétées par 2 ruches offertes par le Rotary Club et décorées par les enfants des deux écoles de la commune.

Merci à l'équipe technique de la commune pour tout ce travail ! Merci au Rotary Club et merci aux enfants qui ont pris soin de protéger et d'embellir ces 2 ruches cadeau baptisées « Fleurette » et « La villa des abeilles » !

Un Rucher La Santé de l'Abeille est un rucher pédagogique attaché à la santé de l'abeille, à la transmission des bonnes pratiques apicoles et à la lutte contre les parasites et les prédateurs de l'abeille. C'est une transmission nécessaire car désormais la page de l'apiculture de nos grands-parents est tournée... Il s'adresse aux apiculteurs de tous niveaux, soucieux d'améliorer leurs pratiques. L'équipe d'animateurs du RLSA, encadrée par un vétérinaire apicole, organise des séances d'information et de formation. Le RLSA d'Entraygues est ainsi le troisième Rucher La Santé de l'Abeille en Aveyron, après Villefranche de Rouergue et La Cavalerie. En effet, après une première implantation à l'Ouest du département, une deuxième au Sud, une implantation dans le Nord Aveyron était souhaitée par le GDSA12 afin de permettre que tout le département pratique « une apiculture de succès », comme le dit Jean Blanchot, président du GDSA12. Le travail, tant des abeilles d'Entraygues que de l'équipe de son rucher a permis au village d'être

labellisé « Apicité 2 Abeilles » dès 2018 puis « 3 Abeilles démarche exemplaire » en 2020, confirmé en 2022, signant ainsi l'engagement fort de la commune pour la protection de la planète et de sa biodiversité, la motivation de sa petite équipe d'apiculteurs de loisir et le beau travail de ses abeilles en bonne santé !

Le rucher municipal est prêt maintenant à accueillir, pour une première journée de formation, le 15 avril prochain, les apiculteurs adhérents du GDSA12 : conférence le matin dans la salle multiculturelle, après-midi au rucher, pause déjeuner au restaurant pour ceux qui le souhaitent... L'occasion de fêter le retour du printemps avec les abeilles entrayoles et le nouvel envol du Rucher La Santé de l'Abeille du Nord Aveyron, le 15 avril, en attendant une inauguration à une date ultérieure !

# PLAN LOCAL D'URBANISME INTERCOMMUNAL (PLUi)

## Qu'est-ce que le PLUi ?

Le **PLUintercommunal** est un document réglementaire et de planification qui est réalisé à l'échelle d'une Communauté de Communes.

Il étudie le **fonctionnement et les enjeux du territoire**, construit un **projet de développement durable** et le formalise dans **des règles d'utilisation du sol**.

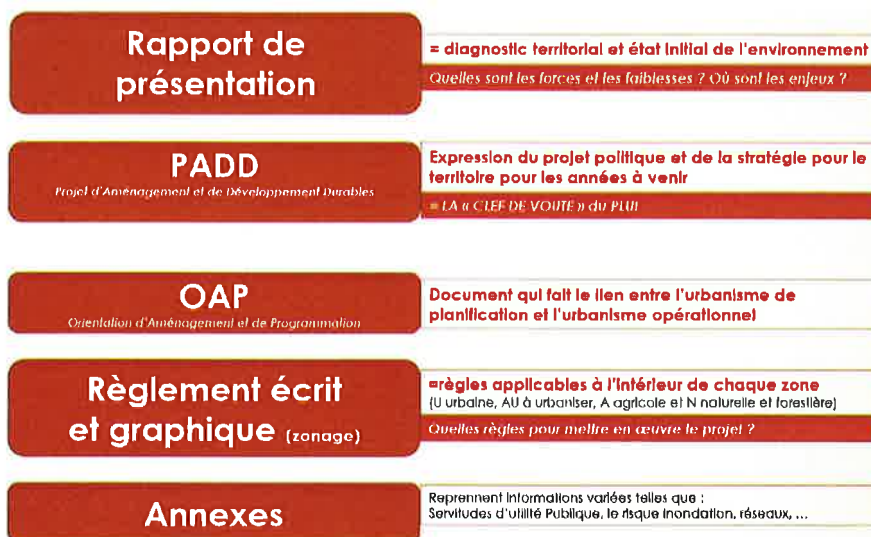
Il s'intéresse aussi bien au développement économique, qu'aux équipements publics, à la hauteur des bâtiments, aux places de stationnement, à la répartition des logements, à la préservation de l'agriculture, des paysages et de l'environnement, etc...

Il permet donc de **planifier un projet global d'aménagement et d'urbanisme en se projetant** à un horizon d'environ 10 ans.

Aujourd'hui, c'est une Carte Communale qui s'applique pour la commune d'Entraygues sur Truyère. Une fois réalisé, le PLUi se substituera aux documents d'urbanisme communaux existants.

**Etabli dans un but d'intérêt général, il ne peut répondre à la somme des intérêts particuliers.**

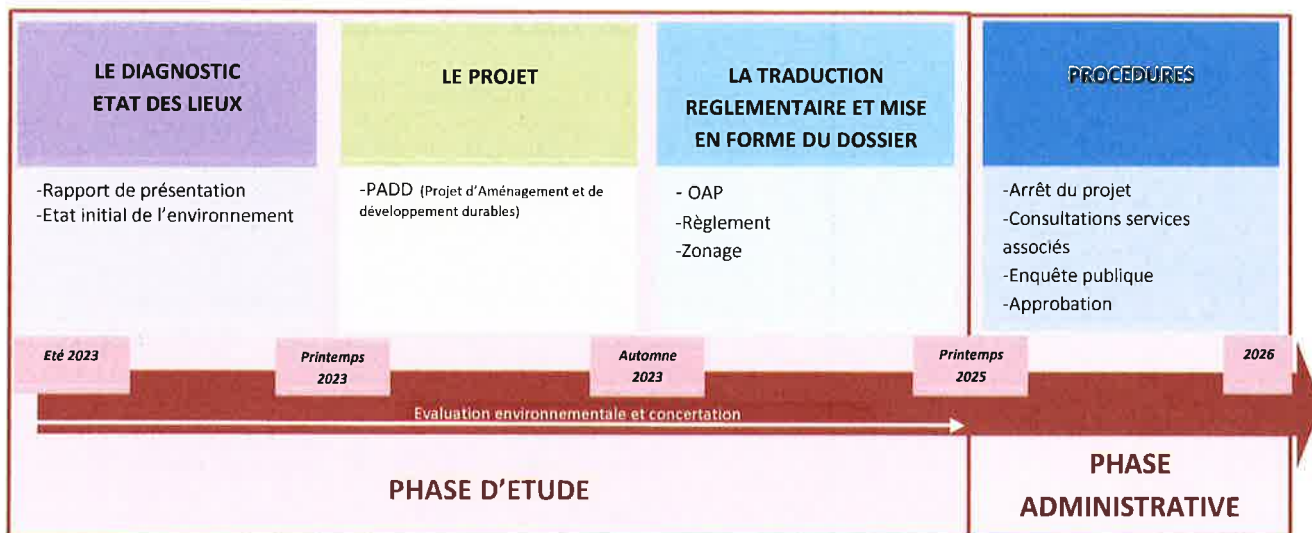
Le dossier PLUi est constitué de plusieurs parties :



## Quels sont les étapes et le calendrier prévisionnel ?

Un groupement de cabinets d'études (urbanisme/architecture, agriculture, environnement, paysage, juridique) accompagne la Communauté de Communes. Le travail de diagnostic, qui constitue la première étape, a débuté durant l'été et va se poursuivre dans les mois à venir jusqu'au printemps 2023.

L'élaboration du PLUi est une démarche longue avec différentes étapes présentées ci-dessous. L'approbation du document devrait avoir lieu en 2026.



**La concertation tout au long de la procédure**

La concertation se déroule tout au long de la procédure (du lancement à l'arrêt du projet), ainsi les **habitants seront informés des travaux et des réflexions** (site internet <https://comtal-lot-truyere.fr/>, bulletins municipaux et intercommunaux, presse, ...).

Vous avez ainsi la possibilité de formuler vos observations par courrier (cf. encadré ci-après).

**CONTACT concernant l'élaboration du PLUi :**

Communauté de Communes Comtal Lot Truyère

Courriel : [urbanisme@3clt.fr](mailto:urbanisme@3clt.fr)

Tél : 05 65 48 29 02

Pour en savoir plus : <https://comtal-lot-truyere.fr/bien-vivre/urbanisme/le-plui>

Pour formuler vos observations ou propositions tout au long de la procédure d'élaboration du PLUi :

- par courrier adressé à Monsieur le Président de la Communauté de Communes Comtal Lot Truyère en précisant en objet : « Concertation préalable du PLUintercommunal », 18 bis Avenue Marcel Lautard, 12500 ESPALION
- par mail : [urbanisme@3clt.fr](mailto:urbanisme@3clt.fr)
- par dépôt sur un recueil de remarques à la Communauté de Communes Comtal Lot Truyère

*Pour toute question concernant les droits à construire d'une parcelle et les autorisations d'urbanisme : merci de contacter la Mairie.*

*Les documents d'urbanisme en vigueur sont consultables sur : <https://www.geoportail-urbanisme.gouv.fr/>*